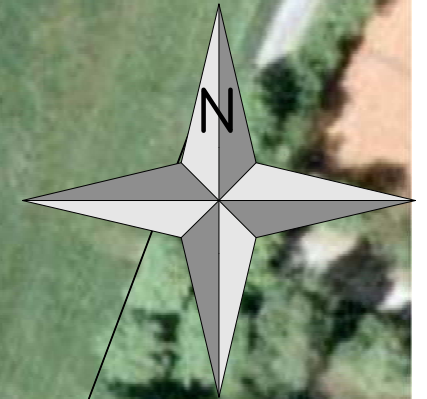
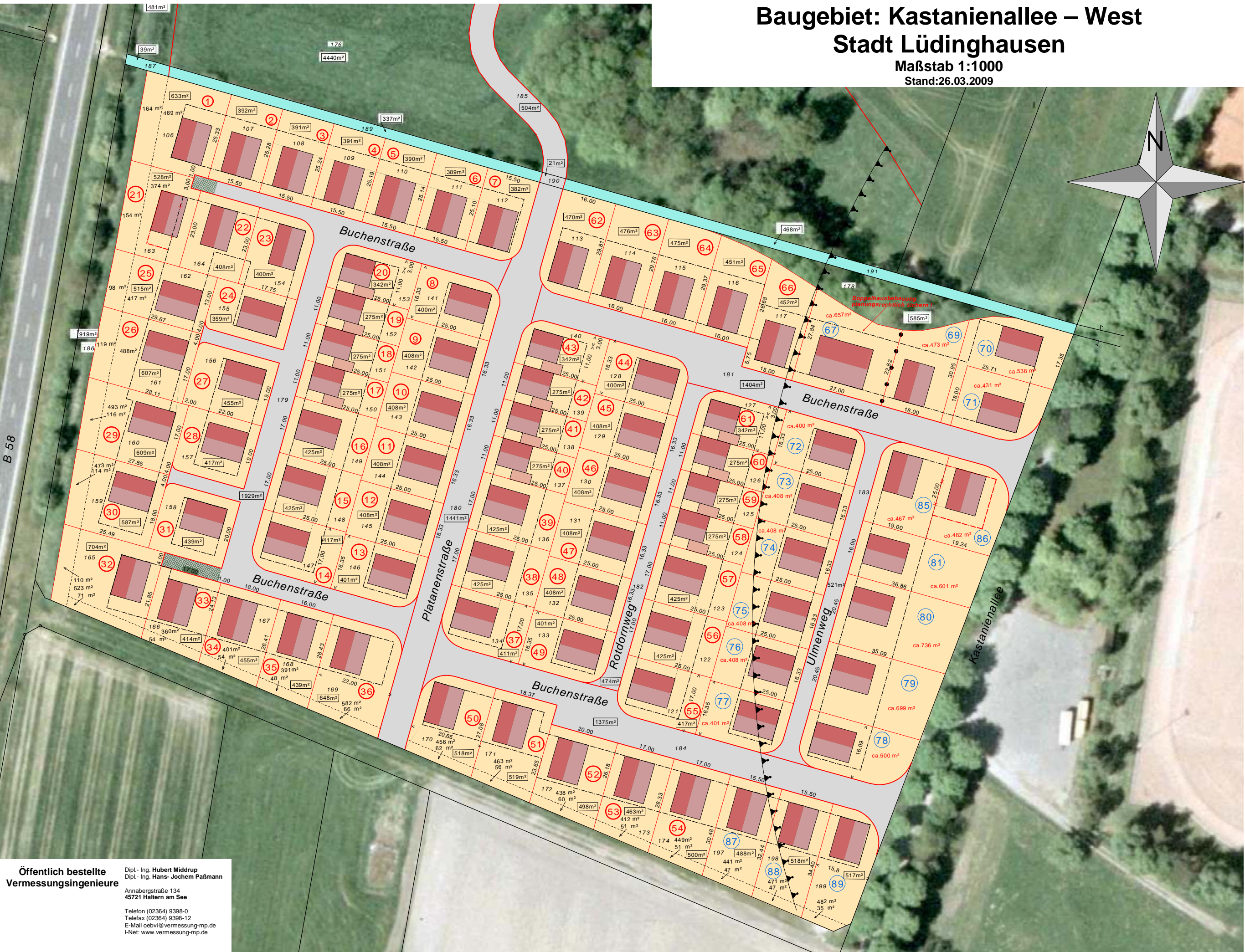


# Baugebiet: Kastanienallee – West Stadt Lüdinghausen

Maßstab 1:1000  
Stand: 26.03.2009



B 58



**Öffentlich bestellte  
Vermessungsingenieure**

Dipl.-Ing. Hubert Middrup  
Dipl.-Ing. Hans-Jochem Paßmann  
Annabergstraße 134  
45721 Haltern am See  
Telefon (02364) 9398-0  
Telefax (02364) 9398-12  
E-Mail: oebvi@vermessung-mp.de  
I-Net: www.vermessung-mp.de